

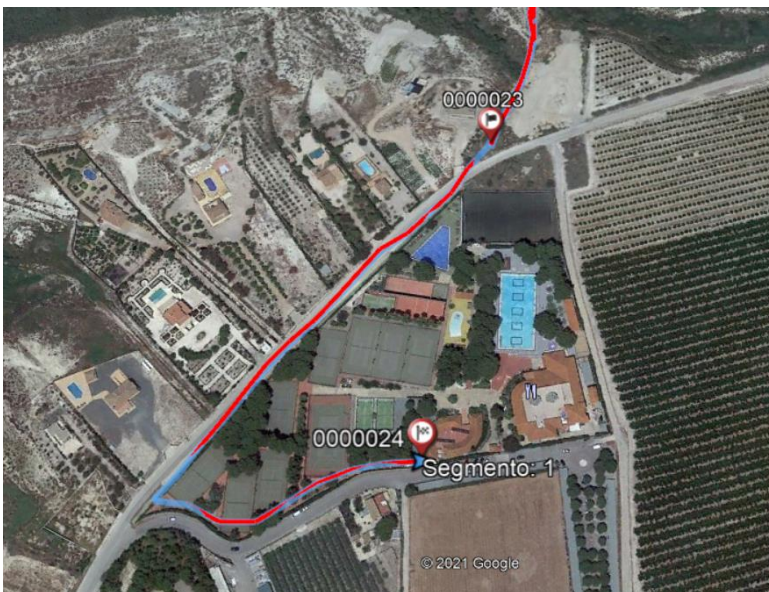
VÍA VERDE DEL CHICHARRA

Es un itinerario senderista y cicloturista diseñado sobre el antiguo trazado del ferrocarril que discurría por tres municipios murcianos: Cieza, Jumilla y Yecla. El tramo de que nace en Ascoy (Cieza) discurre por el término municipal de Cieza siguiendo el antiguo trazado del ferrocarril de vía estrecha (FEVE) conocido como "Chicharra". Los casi 14 km de camino que se pueden disfrutar andando o en bicicleta atraviesan zonas de matorral y de cultivo, sobre todo frutales, que en la época de floración nos deleitan con una vistas inolvidables.

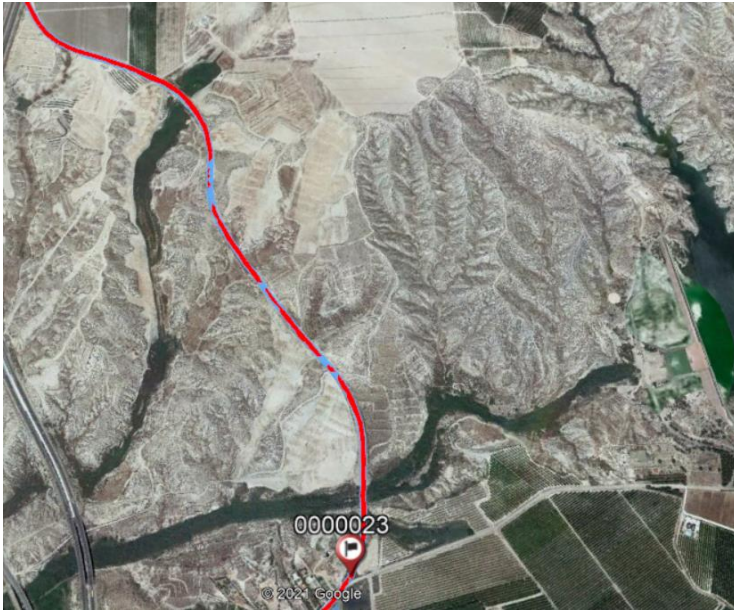
EL TREN CHICHARRA

Su primer tramo se inauguró en 1884. Exportaba mercancías de las comarcas por donde pasaba, compaginándolo con el transporte de pasajeros. En 1924 se prolongó desde Yecla hasta Jumilla y Cieza, y tras más de 70 años de historia, el servicio de dejó de prestar cuando las deudas acumuladas hacían inviable su mantenimiento. Con una velocidad de 14.5 km ya no podía competir por el transporte por carretera.

Tramo ASCOY-LA ELIPA



El inicio del trayecto se encuentra en la parte trasera del Club de Tenis

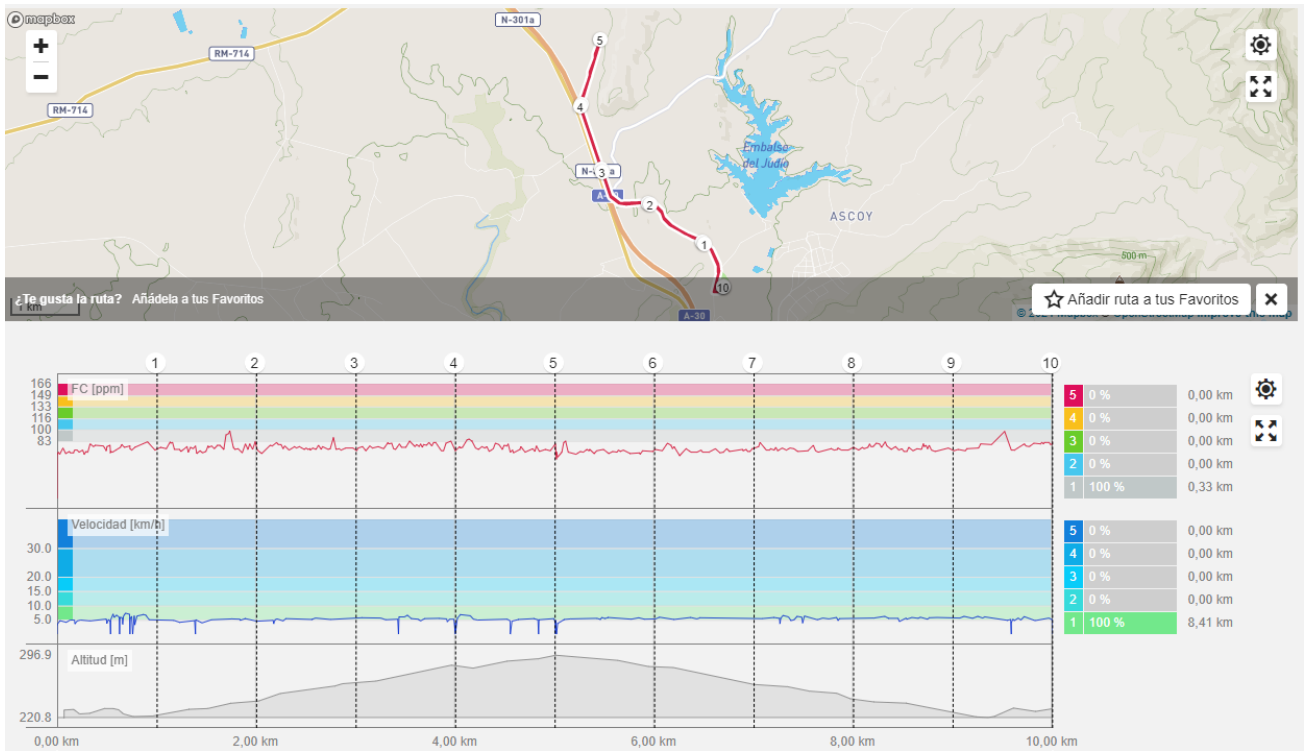


El primer tramo es el único que presenta algo de desnivel. El paisaje es árido y las sombras inexistentes. A la derecha, se puede ver la presa del Embalse del Judío. Tras superar el pequeño desnivel, la pista transcurre paralela a la autovía A-31



El último tramo recorrido hoy llega hasta la zona de La Elipa. En época de floración, el paisaje debe ser espectacular. Desde ahí, media vuelta. El próximo día, recorrido completo.

RUTA, PERFIL DE ELEVACIÓN

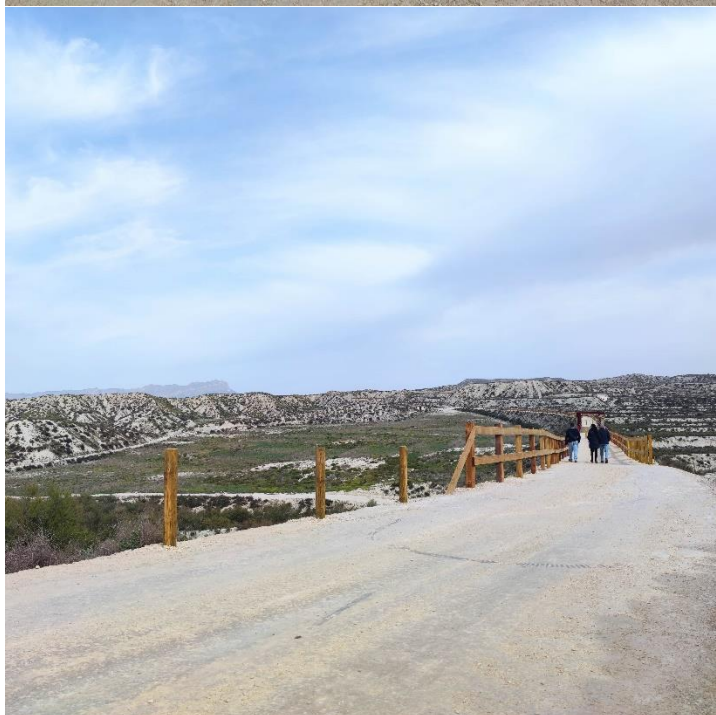


Tiempo empleado: 2 horas

FOTOGRAFÍAS



Zona de inicio del trayecto Cieza-La Elipa





Panel informativo junto a la pasarela
La información que facilita está
indicada en este documento. Las web
indicadas no aportan información
sobre el trazado. El código QR lleva a
las mismas páginas donde no hay
información del trazado.



Pasarela sobre la Rambla del Judío



Vista de la Presa del Judío desde la pasarela



Vista de "El Almorchón" desde la vía verde



Vista de la Sierra de Fonseca, donde se encuentra el V.G. Fonseca



Zona de descanso de “La Elipa”, fin de trayecto.